

# 春期講習

● 3月から新学年スタート！  
新スタートに向けて、まとめ・先取りのチャンス

グループレッスン 全4日間

3/27(水)～30(土)

オンライン 全4日間

3/22(金)～25(月)

個人レッスン 4日間～

2月～4/27(土)

春期講習  
新規お申込み



お問い合わせ・新規お申込みはこちら

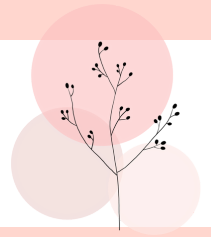
お問い合わせ TEL 03-3397-8019

HP <https://tes-hp.com>



# 春期講習 受講についてのご案内

グループレッスンまたは個人レッスンでご受講可能です。  
日程・形態・受講料につきまして、以下の内容をご確認ください。



## グループレッスン

全校舎・オンライン同一カリキュラムです  
各クラスの日時については、P3~P4をご確認ください

	<日数>	<形態>	<受講料>
小学6年生グループ	90分×4日	対面 or オンライン	受講料：11,000円(税込)
中学1年生グループ	110分× 4日間	対面 or オンライン	受講料：16,500円(税込)
中学2年生グループ			
中学3年生グループ			
高校1年生グループ			
高校2年生グループ		対面	受講料：22,000円(税込)
高校3年生グループ			

新規お申込  
はこちらより



<https://season.takehara-eng.tokyo>

## 個人レッスン

一人ひとりのご要望にあわせてレッスンを行います  
1レッスン90分または120分をお選びいただけます

	<日数>	<形態>	<受講料>
中学生	4日間 追加可能です	対面 or オンライン	90分×4日…27,500円 (税込)
			120分×4日…38,500円 (税込)
高校生			90分×4日…28,600円 (税込)
			120分×4日…39,600円 (税込)

※ 30分追加 ¥1,925 60分追加 ¥3,850 90分追加 ¥5,775 120分追加 ¥7,700

## 小学生個人レッスン

小学生の方にご受講いただける個人レッスンです  
「これまでの復習をしたい!」「英検対策をしたい!」という方におすすめです

	<日数>	<形態>	<受講料>
小学生	60分/90分× ご希望回数	対面 or オンライン	60分×1コマ…3,850円 (税込)
			90分×1コマ…5,775円 (税込)

## ご受講料について

- 新規生：ご受講後、ご請求書を送付させていただきますので指定銀行口座への振込にてお納めください。  
初回のみご入会金(16,500円/税込)・管理費(650円/税込)を頂戴します。

# 在校生の方へ

★3月は「季節講習月」です。

グループレッスン・個人レッスンともに、「通常レッスン3回+季節講習4回=7回のレッスン」の月です。  
**季節講習のお申込みは不要**です。以下、詳細についてご確認ください。

## ●グループレッスン受講の方へ

### 1) 春期講習グループレッスンの日程・時間割をご確認ください

グループレッスン(対面)をお休みする場合は「欠席連絡フォーム」よりご連絡ください。

### 2) 欠席日がある場合は、「欠席連絡フォーム」よりご連絡ください

参加される補講日もお知らせください。(全学年の方向けのグループ補講となりますが、ひとりひとりの欠席日に合わせて内容を進めてまいります)

### 3) 通常レッスンと異なる受講形態で春期講習を受講希望の方は、「在校生用 季節講習フォーム」よりご連絡ください。

- \* 通常と異なる形態での受講 (グループレッスン→個人レッスン)  
(対面グループ→オンライングループ)
- \* 通常と異なる校舎での受講

事前の予習課題や宿題をご確認ください

欠席連絡フォーム



宿題サイト



### 4) オンライングループ参加について

グループレッスン前日までにIDをお送りします。

## ●個人レッスン受講の方へ

### 1) 春期講習の希望日時について

「季節講習フォーム」よりご希望の日程・時間帯をご確認ください。  
 春期講習分 (= 4回レッスン) は、2月~4月の3か月内で受講可能です。

### 2) レッスン時間数

レッスン時間数は、**通常レッスンと同じ**となります。  
 通常90分レッスンの方は、季節講習も90分、  
 通常120分レッスンの方は季節講習も120分となります。

### 3) 時間・回数の追加が可能です

※「季節講習フォーム」よりご連絡ください。

30分~追加が可能です。 ※30分追加... ¥1,925(税込) / 60分追加... ¥3,850(税込)  
 回数の追加も可能です。 ※90分レッスン1回追加... ¥5,775(税込)  
 ※120分レッスン1回追加... ¥7,700(税込)

### 4) 欠席・振替について

「欠席連絡フォーム」よりご連絡ください。  
 レッスン前日20:00までにご連絡をお願いします。  
 ※振替レッスンは、**レッスン前日20:00まで**にご連絡いただいた分が対象です。  
 ※振替レッスンの再振替はできませんので、ご注意ください。

### 5) 受講形態について

季節講習分をグループで受講することも可能です。「季節講習フォーム」よりご連絡ください。

在校生用

季節講習フォーム



受講形態変更、  
 個人レッスン希望日は  
 3/15 (金)  
 までにフォームへ  
 入力してください

<https://spring.takehara-eng.tokyo>

欠席連絡フォーム



## ご受講料について

●在校生：3月分お月謝(3月通常レッスン+春期講習)(2/27(火)振替)としてご請求させていただきます。

## スケジュール

### 3月<季節講習月>

### 4月<通常月>

グループレッスン	3/21(木)まで通常レッスン3回 +春期講習 4日間	季節講習補講...4/1、4/2 4月...4回レッスン (4/1~スタート)
個人レッスン	3/21(木)まで通常レッスン3回 +春期講習 4日間	4月...4回レッスン
単語・熟語道場	3/2(土), 3/9(土), 3/16(土)...3回	4/6(土), 4/13(土), 4/20(土), 4/27(土)
おやすみ英会話	3月は3週目まで 3/1(金)~3/21(木)	4/1(月)~4/26(金)まで

# <小学6年生～中学生> レッスン内容・日程

## 新小学6年生

<90分/日本人講師>

### <文法> 「自己紹介・好きなものをたずねる」

3月のレッスンでは<自己紹介><好きなものをたずねる・伝える>を学習します。春期講習は、初めて英語を学ぶ方でもわかりやすいように文法的にまとめながら、英語のリズムや語順に慣れていきます。

I like apples.

### <総合> 4技能を伸ばすレッスン

- ・ライティング力を強化する英作文レッスン
- ・聞く力を楽しみながら伸ばすリスニングレッスン
- ・発表する力を伸ばすスピーチレッスンをバランスよく行い、4技能を強化します



## 新中学1年生

Do you like music?



### <文法> 「一般動詞」「名詞の複数形」「形容詞」

3月に学んだ<be動詞>の復習も取り入れながら、春期講習では<一般動詞>を扱います。使い分けもしっかりできるように確認していきます。



### <長文>

Progress, New Treasureの長文を読み進めます。新しい単語や表現を学び、1文ずつしっかりと対訳していくことで、読解の基礎を固めます。

## 新中学2年生

I like to play basketball.



### <文法> 「不定詞（基本3用法）」

中学文法で重要となる「不定詞」を学びます。<to+動詞の原形>の形、3用法の使い分け、の基本をしっかりとおさえます。用法の識別ができるよう問題演習も重ねていきます。

### <長文>

中学1年生の時よりもボリュームのある長文を読み進めていきます。接続詞が入り、1文が長い文も、文型などを意識しながら読解できる力をつけていきます。

## 新中学3年生

I cannot believe what he said...



### <文法> 「関係詞」

関係代名詞の発展内容である<what> <非制限用法>そして新たに<関係副詞>を学びます。関係代名詞の復習も取り入れながら、関係詞を徹底的にマスターしていきましょう。

### <総合演習>

Progress book3, New Treasure Stage 3のテキストへ入ります。これまでよりも一段階レベルの高い長文を読んでいます。今までに学習した様々な文法項目が英文内に使われていますので、文法や構造を理解しながら正確に内容をつかんでいきましょう。



オンライン  
対面

3月22日(金)～3月25日(月) 全4日間

オンライン 新小学6年生	オンライン 新中学1年生	オンライン 新中学2年生	オンライン 新中学3年生	対面 光が丘校 新小学6年生	対面 光が丘校 新中学2年生
17:30-19:00	17:30-19:20	19:30-21:20	17:30-19:20	15:30-17:00	20:00-21:50

●オンラインレッスン欠席の場合、レッスン動画をご覧ください

●欠席された場合、対面の補講へご参加ください

対面

3月27日(水)～3月30日(土) 全4日間

	杉並本校	荻窪校	久我山校	田無校	光が丘校
新小学6年生	12:00-13:30	13:00-14:30	12:00-13:30	10:00-11:30	3/22～25
新中学1年生	15:00-16:50	10:00-11:50	14:00-15:50	14:00-15:50	15:00-16:50
新中学2年生	17:00-18:50	19:00-20:50	17:00-18:50	17:00-18:50	3/22～25
新中学3年生	19:00-20:50	17:00-18:50	19:00-20:50	19:00-20:50	18:00-19:50

補講

4月1日(月)・2日(火)  
11:00～13:00 / 13:30～15:30

※田無校・補講は、4/1, 4/2 13:30～15:30のみ実施です  
※小学生の方は、11:00～12:30 / 13:30～15:00 (90分) で行います

# < 高校生 > レッスン内容・日程

## 新 高校 1 年生

### < 文法 > 「時制」

高校英語の土台となる「時制」を、基本時制から進行形、完了形まで網羅していきます。中学生までに身につけた基礎に加え、高校で新たに学ぶ内容を含めすすめていきます。



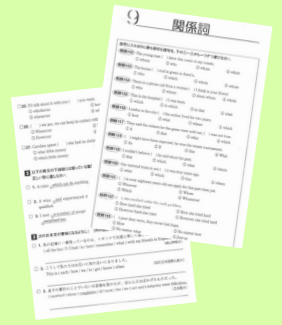
### < 長文 >

様々な話題の英文に触れ、英文の読み方、設問への答え方を学びます。また、英字新聞の記事を読み実践的な英語にも触れていきます。

## 新 高校 2 年生

### < 文法 > 「総合演習」

1年次にまとめてきた文法をもとに、実践的な問題に取り組み、基本の確認をしていきます。項目別の問題を解き進め、苦手な箇所を把握し、克服しましょう！



### < 長文 >

300語程度の長文を読んでいます。1文ずつ細かく読み解くだけでなく、段落ごとの要旨をつかみ、文章全体の内容をしっかりつかむことに重点を置きながら適切に設問に答えていきます。

## 新 高校 3 年生

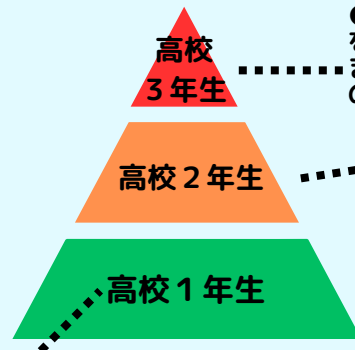
### < 文法 > 「入試対策」

大学入試において頻出の問題を文法項目別に徹底的に演習し、マスターしていきます。確認テストを通して、理解度もチェックしましょう。

### < 長文 >

500~700語程度の長文を読みこなす読解方法を習得します。段落の内容、論旨の展開、大意把握など、文章の流れを意識して読み進めます。読解の基礎を固めることで、これからの長文対策をスムーズにしていきましょう。

## 高校生グループの内容・目標



●様々な問題形式の演習を重ね最終仕上げを行います。難関大の英語長文の演習を行います。

●文法を論理的に整理し話す力・書く力につなげます。難解な文章を読み解くこと、パラグラフ展開や要旨もつかめます。

●高校英文法の基礎を高校1年生の間に作り上げることを目標に、オリジナル文法ノート作成、問題演習の徹底で、4技能の土台を固めます。

オンライン  
対面

3月22日(金)~3月25日(月) 全4日間

オンライン 新 高校 1 年生	オンライン 新 高校 2 年生	対面 光が丘校 新 高校 1 年生
19:30-21:20	19:30-21:20	18:00-19:50

対面 3月27日(水)~3月30日(土) 全4日間

	杉並本校	荻窪校	久我山校	田無校	光が丘校
新 高校 1 年生	17:00-18:50	15:00-16:50	19:00-20:50	12:00-13:50	3/22~25
新 高校 2 年生	19:00-20:50	15:00-16:50	17:00-18:50	別日程	13:00-14:50
新 高校 3 年生	17:00-18:50	12:00-13:50	※日程については お問合せ下さい	—	20:00-21:50

補講

4月1日(月)・2日(火)  
11:00~13:00 / 13:30~15:30

※田無校・補講は、4/1, 4/2  
13:30~15:30のみ実施です

4/1, 2 10:00-11:50  
4/3, 4 13:00-14:50

# 個人レッスン 日程・内容

## 個人レッスン (新 中学生 / 新 高校生)

1対1のマンツーマンレッスンで、  
ご希望の内容をじっくりすすめていきます

- 90分 / 120分×4回の設定で、一人一人に合わせた内容を行います。  
(4回以上のレッスン、または追加レッスンのご希望も承ります)
- ご希望に沿った内容をすすめることができ、  
「これまでの復習」「休み明けテスト対策」「英検対策」...など幅広く対応いたします。



## 日程 2月1日(木)～4月27日(土)まで 全4日間

- お申込み時、ご希望の日程をフォーム内よりお知らせください。日程を調整しご連絡いたします。
- お申込み後の日程キャンセルや日数の減免はできませんのでご注意ください。  
(設定した日程でご都合が悪くなった場合は、設定日前日の20:00までのご連絡で再設定が可能です。  
振替日程の再振替は行えません。)

### ★レッスン内容例★

#### <個人レッスン90分>

①単語check(10分) → ②長文読解 (30分) → ③文法解説 (30分) → ④問題演習(20分)

#### <個人レッスン120分>

①単語check(10分) → ②長文読解 (30分) → ③文法解説 (30分)  
→ ④問題演習(20分) → ⑤リスニング/ライティング (30分)

文法や読解はもちろん、  
英検対策・単語確認  
休み明けテスト対策など  
ひとりひとりに合った  
内容をすすめていきます  
ご希望内容もお聞かせ  
ください

## 小学生・個人レッスン

- ご希望に応じて個人レッスンを60分×1コマより設定させていただきます。
- ご希望に沿った内容をすすめることができ、  
「英検対策」「文法を学習したい」...など幅広く対応いたします。



## 日程 2月1日(木)～4月27日(土)まで ご希望回数

- お申込み時、ご希望の日程をフォーム内よりお知らせください。日程を調整しご連絡いたします。
- お申込み後の日程キャンセルや日数の減免はできませんのでご注意ください。  
(設定した日程でご都合が悪くなった場合は、設定日前日の20:00までのご連絡で再設定が可能です。  
振替日程の再振替は行えません。)

### ●欠席について

欠席の場合、欠席連絡フォームよりご連絡ください  
設定日前日の20:00までのご連絡で再設定が可能です。  
振替日程の再振替は行えません。

欠席連絡フォーム



## グループレッスン（対面）をご受講される方へ



補講の様子

### 1) 欠席される場合

グループレッスンをお休みする場合は「欠席連絡フォーム」よりご連絡下さい。

### 2) 補講について

欠席された方のために補講をご用意しております。

補講は、欠席した日、学年に関係なくお集まりいただき、生徒それぞれの欠席日に応じてフォローをしていきます。

複数の先生が担当し、一人ひとり個別に文法説明や長文演習、長文和訳などを確認していきます。欠席した方だけでなく、進度に不安がある方、問題演習を多く行いたい方もご参加いただけます。

### 3) 宿題について

「宿題サイト」に随時宿題を掲載していきますのでご確認ください。

欠席連絡フォーム



宿題サイト



## オンラインでご受講される方へ

Zoomを利用したのレッスンです

### 1) 受講IDについて

グループレッスンの開始日の前日までにメールにて「招待URL/ID/パスワード」をお送りします。

※レッスン前日までに届かない場合はお問い合わせください。

参加時の名前は「本名」に設定して下さい

### 2) レッスン当日

レッスン開始5分前を目安に「招待URL」をクリックするか、またはアプリからご参加される方は「ID・パスワード」を入力してレッスン（ミーティング）にご参加ください。先生に参加承認されるまでお待ちください。

※先生の音声聞こえるかどうか、各自デバイスを確認してください。

※講師の画面を固定して見えるように設定してください。

### 3) 欠席される場合

右フォームより欠席連絡をお願い致します。対面での補講はございません。お休みした分は文法・長文のレッスン動画をご覧ください。

### 4) 宿題について

「宿題サイト」に随時宿題を掲載していきますのでご確認ください。



欠席連絡フォーム



宿題サイト



# 竹原英語スクール

杉並本校 荻窪校 久我山校 田無校 光が丘校 茗荷谷校  
私立学校別 吉祥寺校 私立学校別 上石神井校

お問い合わせ TEL 03-3397-8019

HP <https://tes-hp.com>